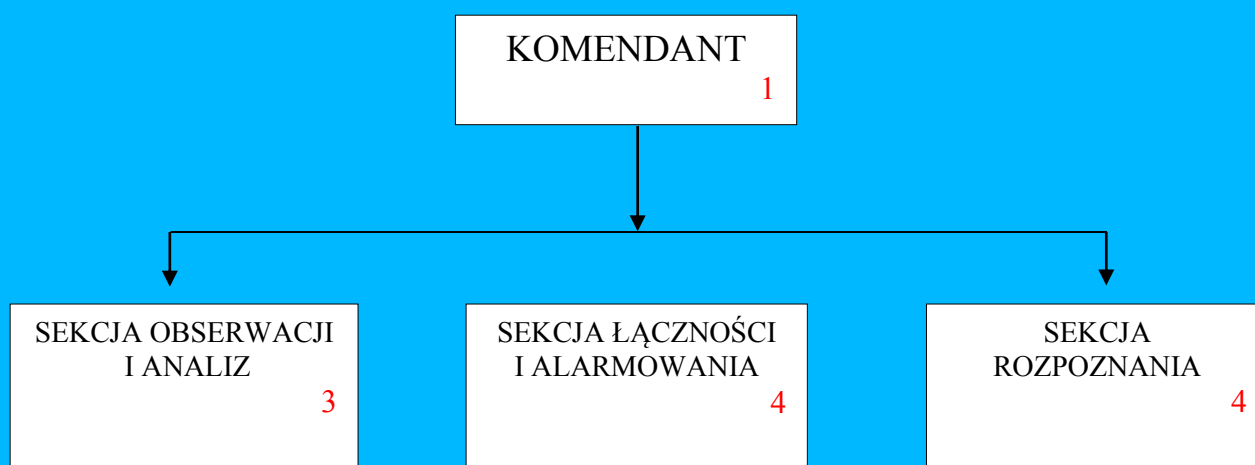


## **STRUKTURY ORGANIZACYJNE JEDNOSTEK SYSTEMU WYKRYWANIA I ALARMOWANIA**

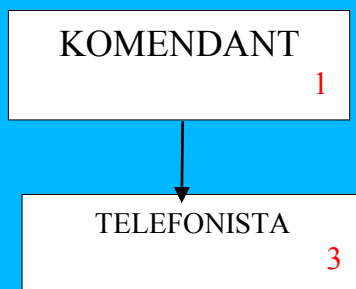
### **DRUŻYNA WYKRYWANIA I ALARMOWANIA (dwa – stan osobowy 12 osób)**



#### **OBSADA OSOBOWA DWA**

Lp.	Nazwa pododdziału	Stanowisko	Ilość stanowisk	Wykształcenie
1.	Komenda	Komendant	1	wyższe
2.	Sekcja obserwacji i analiz	Analityk	3	inżynier/technik
3.	Sekcja łączności i alarmowania	Radiomechanik	4	technik (wskazany telemechanik/radiotelefonista)
4.	Sekcja rozpoznania	Chemik-zwiadowca	2	technik
		Kierowca	2	kierowca-mechanik

**POSTERUNEK ALARMOWANIA  
(pal – stan osobowy 4 osoby)**



**OBSADA OSOBOWA PAL**

Lp.	Nazwa pododdziału	Stanowisko	Ilość stanowisk	Wykształcenie
1.	Komenda	Komendant	1	technik
2.	pal	telefonista	3	wg. możliwości

**Wójt Gminy Nędza  
Anna Iskała**